



Verbetering dienstverlening

E-mail

Door de verhuizing naar een andere server zult u uw e-mail instelling moeten wijzigen.

De huidige e-mailadressen worden in principe overgezet met dezelfde gebruikersnaam en wachtwoorden, maar de POP en SMTP servers hebben andere adressen gekregen (**mail.zxcs.nl**).

Daarnaast is het niet langer mogelijk om e-mailadressen door te sturen naar gmail accounts. Dit heeft te maken met het blokkeren van mailservers op het moment dat er veel spam mail wordt doorgestuurd vanuit een e-mailadres van het domein naar gmail.

Wilt u toch e-mail doorsturen naar gmail, dan kunt u uw e-mailadres toevoegen aan gmail.

Hoe in Outlook en Google Mail en Mac Mail de instellingen moeten worden toegevoegd of gewijzigd, leest u op de volgende pagina.

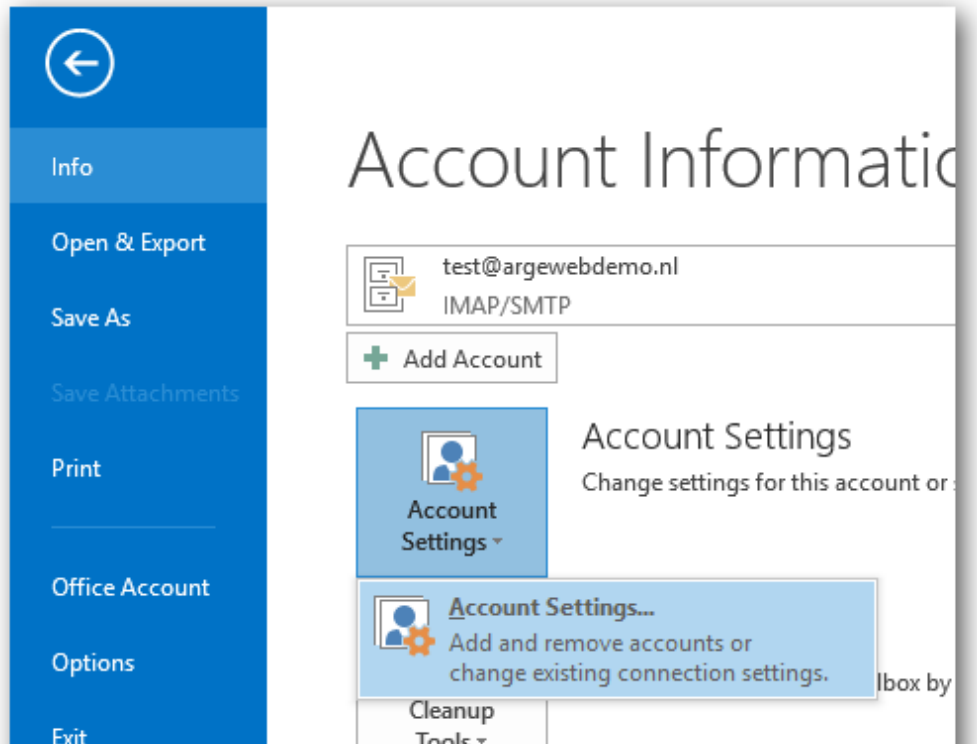
Mocht u nog vragen hebben of ondersteuning nodig hebben, dan kunt u contact opnemen met Twin-R Web via info@twin-r.nl of telefoon 06-20245259.

E-mailadres wijzigen binnen Outlook office

Voor het wijzigen van uw e-mailinstellingen is Outlook 2013 als voorbeeld gebruikt, maar in Office 365, Outlook 2010 en Outlook 2007 zal het op dezelfde wijze aangepast kunnen worden.

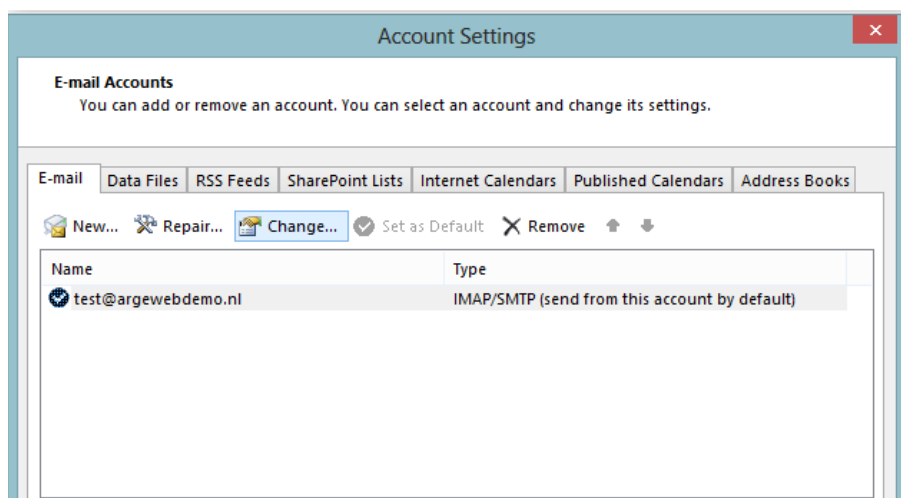
Stap1

Ga in Outlook linksboven in de menubalk naar "**File**" (Bestand) en vervolgens "**Account Settings**" (Accountinstellingen).



Bij Outlook 2007 zal deze eerste stap iets afwijken, namelijk via de menubalk naar "**Extra**" en vervolgens "**Account Settings**". (Accountinstellingen).

In het hierop volgende overzicht selecteert u het betreffende e-mailaccount en klikt u op "**Change**" (Wijzigen).



U krijgt vervolgens te zien welke instellingen momenteel actief zijn voor dit e-mailaccount.

Account toevoegen

POP- en IMAP-accountinstellingen
Voer de e-mailserverinstellingen in voor uw account.

Gebruikersgegevens

Naam:

E-mailadres:

Servergegevens

Type account:

Server voor inkomende e-mail:

Server voor uitgaande e-mail (SMTP):

Aanmeldingsgegevens

Gebruikersnaam:

Wachtwoord:

Wachtwoord onthouden

Beveiligd-wachtwoordverificatie (SPA) is verplicht

Gebruik in plaats van IMAP liever POP type account. Als mailserver dient u mail.zxcs.nl (dit is een beveiligde mailserver) aan te houden.

De aanmeldingsgegevens blijven onveranderd.

Bewaar de wijzigingen.

Stap 2

Ga naar het kopje genaamd "Meer instellingen", welke u rechts onderin het scherm vindt. In dit nieuwe scherm, klikt u op het tabblad "**server voor uitgaande e-mail**" instellingen. Vink hier vervolgens zoals in het voorbeeld hieronder de bovenste optie aan. Voor de uitgaande e-mail server is namelijk uitgaande SMTP verificatie vereist.

Instellingen voor internet-e-mail

Algemeen Server voor uitgaande e-mail Verbinding Geavanceerd

Voor de server voor uitgaande e-mail (SMTP) is verificatie vereist

Dezelfde instellingen gebruiken als voor inkomende e-mail

Stap 3

Selecteer op het tabblad "**geavanceerd**" bij de inkomende en uitgaande e-mail voor de versleutelde verbinding "**SSL**". Voor de uitgaande e-mail(SMTP) poort wordt 465 gebruikt, waarna de wijzigingen bewaard moeten worden.

Instellingen voor internet-e-mail

Algemeen Server voor uitgaande e-mail Geavanceerd

Poortnummers van server

Inkomende e-mail (IMAP):

Gebruik het volgende type versleutelde verbinding:

Uitgaande e-mail (SMTP):

Gebruik het volgende type versleutelde verbinding:

E-mailadres in Outlook office testen

Om alles te testen moet Outlook afgesloten en weer geopend worden.
Klik op “**Accountinstellingen testen**”.

Accountinstellingen testen

Alle tests zijn voltooid. Klik op Sluiten om door te gaan.

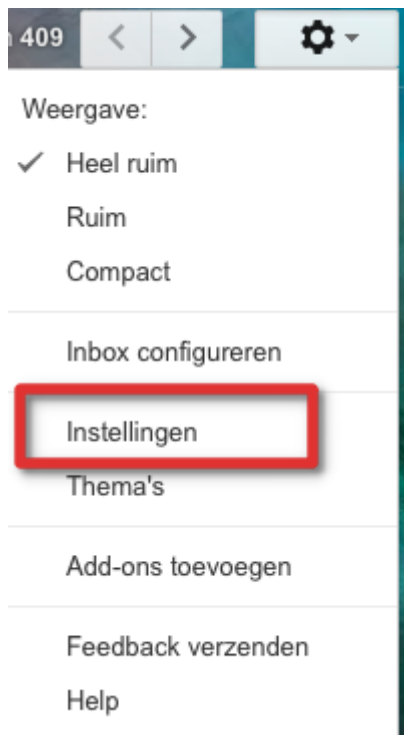
Taken		Fouten
Taken	Status	
✓ Aanmelden bij server voor inkomende e-mail ...	Voltooid	
✓ Test-e-mailbericht verzenden	Voltooid	

Hoe stel ik een e-mail account in bij Gmail?

Zie de algemene instructiefilm op YouTube: <https://youtu.be/LwG385OVKxU> (mailserver is mail.zxcs.nl) of volg de onderstaande stappen.

Stap 1

Ga in gmail naar het gereedschaps icoontje rechts bovenaan op de pagina, klik hierop en selecteer "Instellingen". Er klapt zich in dit geval een menu / dropdown uit welke eruit ziet als in het plaatje hieronder.



Stap 2

Selecteer boven in het menu "Accounts" en voeg een account toe via "Een e-mailaccount toevoegen".

A screenshot of the Gmail 'Accounts en import' settings page. The page has a navigation bar at the top with tabs: 'Algemeen', 'Labels', 'Inbox', 'Accounts en import' (selected), 'Filters en geblokkeerde adressen', 'Doorsturen en POP/IMAP', 'Add-ons', and 'Chatten'. The main content area is divided into sections:

- Accountinstellingen wijzigen:** Wachtwoord wijzigen, Opties voor wachtwoordherstel wijzigen, Andere instellingen van Google-account
- E-mailberichten en contacten importeren:** Importeren uit Yahoo!-, Hotmail-, AOL- of andere webmail- of POP3-accounts. [E-mailberichten en contacten importeren](#)
- Mail verzenden als:** Mail <mail@gmail.com>. [Nog een e-mailadres toevoegen](#)
- E-mail bekijken uit andere accounts:** [Een e-mailaccount toevoegen](#) (highlighted with a red rectangle and a red arrow pointing to it)
- Gebruik je Gmail voor je werk?** Bedrijven kunnen hun e-mail uitbreiden met G Suite. [Meer informatie](#)
- Toegang verlenen tot je account:** [Nog een account toevoegen](#)
 - Conversatie markeren als gelezen wanneer anderen deze hebben geopend
 - Conversatie ongelezen laten wanneer deze door anderen is geopend

Stap 3

Hieronder een opsomming van de in te voeren gegevens:

- Gebruikersnaam is het e-mailadres
- Wachtwoord is het eerder gecommuniceerde wachtwoord
- POP-server: **mail.zxcs.nl**
- Poort : **995**
- Gmail archiveert de opgehaalde mail, dus zet deze optie uit.
- **Altijd een beveiligde SSL verbinding gebruiken moet aan**, zorgt ervoor dat het e-mail verkeer volledig geëncrypt is en niet te onderscheppen valt.
- Binnenkomende berichten labelen is optioneel. Zorgt ervoor dat e-mail automatisch in een gelabelde map komen te staan.
- Binnenkomende berichten archiveren zorgt voor het direct doorzetten naar de archief map en hierdoor wordt nieuw ingekoem e-mail niet zichtbaar dat ze binnengekomen zijn.

Klik op de knop: "Account toevoegen".

Een e-mailaccount waarvan je de eigenaar bent toevoegen

Voer de e-mailinstellingen in voor **iets@jouwdomein.nl**. [Meer informatie](#)

E-mailadres: **iets@jouwdomein.nl**

Gebruikersnaam:

Wachtwoord:

POP-server: Poort:

Een kopie van opgehaalde berichten op de server achterlaten. [Meer informatie](#)

Altijd een beveiligde verbinding (SSL) gebruiken wanneer e-mailberichten worden opgehaald. [Meer informatie](#)

Binnenkomende berichten labelen:

Binnenkomende berichten archiveren (inbox overslaan)

Stap 4

Voor het verzenden van e-mail via **iets@jouwdomein.nl** zie onderstaande instructie.

✓ Je e-mailaccount is toegevoegd.

**Je kunt nu e-mailberichten downloaden van dit account.
Wil je ook e-mail kunnen verzenden als iets@jouwdomein.nl?**

Ja, ik wil e-mail kunnen verzenden als **iets@jouwdomein.nl**.

Nee (je kunt dit later wijzigen)

Stap 5

Een ander e-mailadres van jou toevoegen

Voer informatie over je andere e-mailadres in.

(je naam en e-mailadres worden weergegeven in de e-mailberichten die je verzendt)

Naam:

E-mailadres: **iets@jouwdomein.nl**

Beschouwen als alias. [Meer informatie](#)

[Een ander antwoordadres opgeven](#) (optioneel)

Annuleren

Volgende stap»

Stap 6

Geef bij "SMTP-server" de gegevens in zoals weergegeven staan in de afbeelding hieronder. Selecteer poort 465 en vul de inloggegevens van het e-mail account in. Selecteer "**Beveiligde verbinding via SSL**".

Een ander e-mailadres van jou toevoegen

E-mail verzenden door je SMTP-server

Configureer dat je e-mail wordt verzonden via SMTP-servers van jouwdomein.nl [Meer informatie](#)

SMTP-server: Poort:

Gebruikersnaam:

Wachtwoord:

Beveiligde verbinding via **SSL (aanbevolen)**

Beveiligde verbinding via **TLS**

Annuleren

« Terug

Account toevoegen »

Er volgt nu een scherm waar een controlegetal overgenomen moet worden vanuit het e-mailaccount. Typ het over en klik op controleren om het toevoegen van het e-mailaccount te doen slagen.

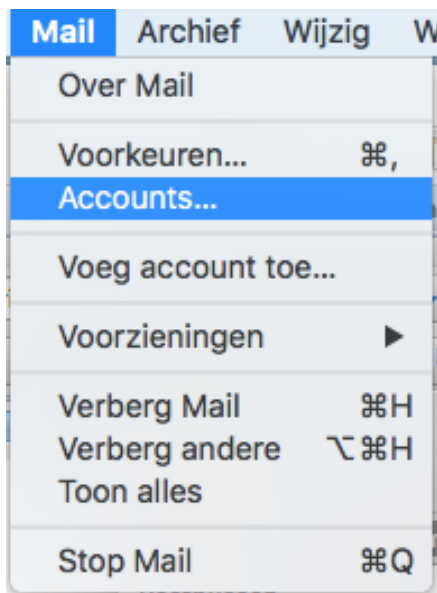


Hoe stel ik e-mail in op Mac mail?

Wijzig bestaande account

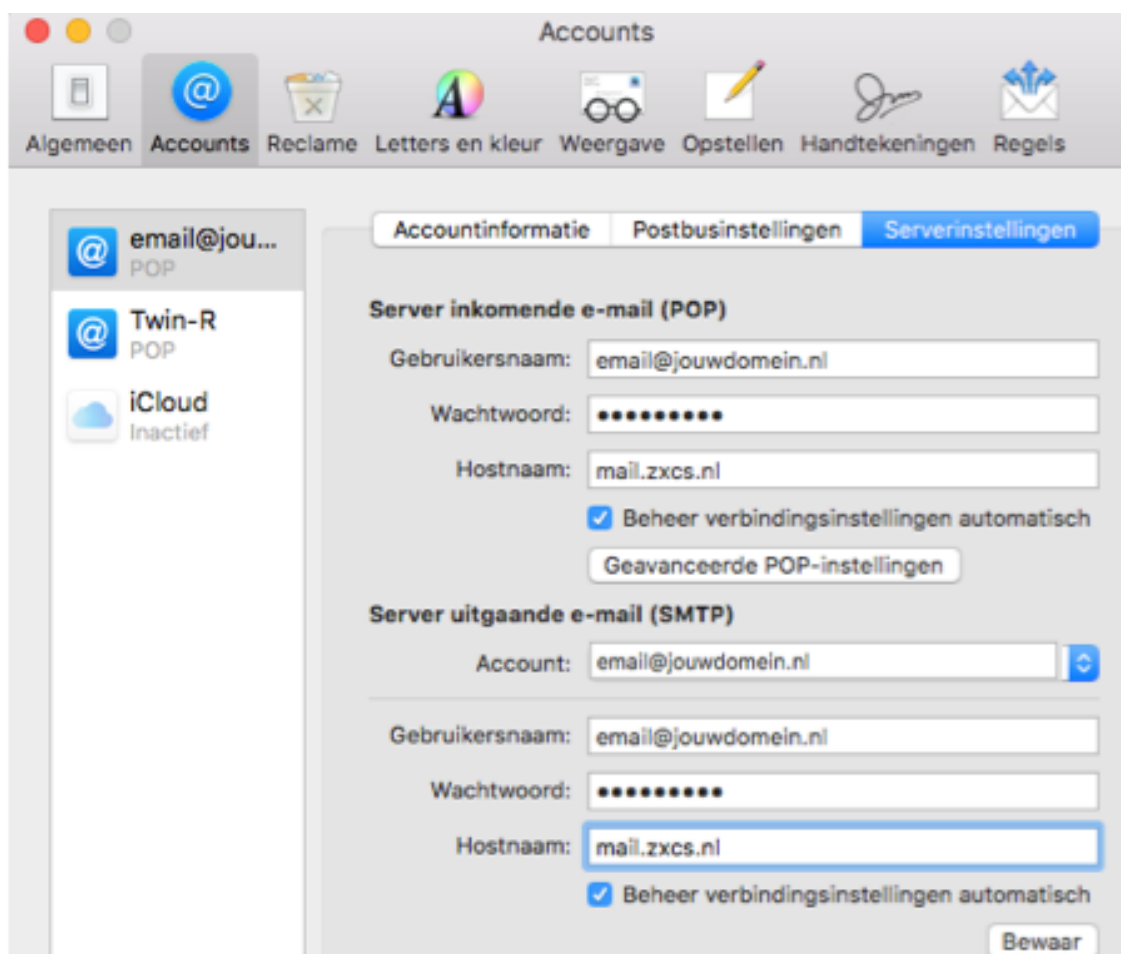
Stap 1

Start de Mac Mail op. Klik bovenaan bij **“Mail”** op **“Voorkeuren...”** voor het wijzigen van een bestaande account of kies **“Voeg account toe...”** voor het aanmaken van een nieuwe mail account.



Stap 2

Klik op **“Accounts”** en vervolgens op **“Serverinstellingen”** om deze voorkeuren te wijzigen.



Gebruik in plaats van IMAP liever POP type account. Als mailservers dient u mail.zxcs.nl (dit is een beveiligde mailservers) aan te houden.

De gebruikersnaam en wachtwoord blijven onveranderd.

Bij **“Server inkomende e-mail”** en **“Server uitgaande e-mail”** neem je hetgeen over dat in de afbeelding hierboven staat (Type account is POP!).

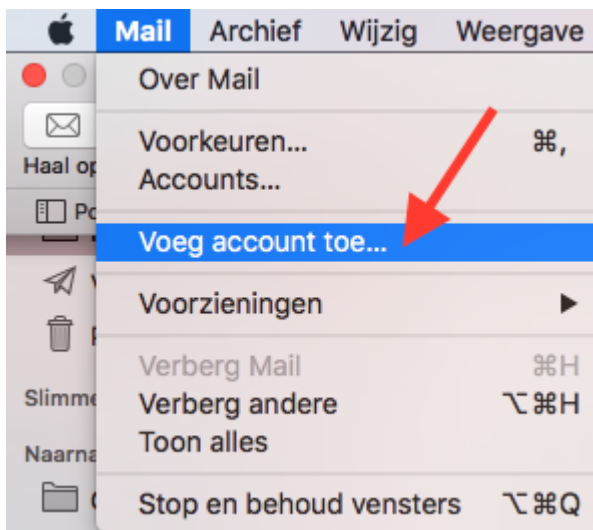
De overige gegevens blijven ongewijzigd.

Klik op **“Bewaar”** om de gegevens te bewaren en te activeren.

Maak een nieuwe account aan

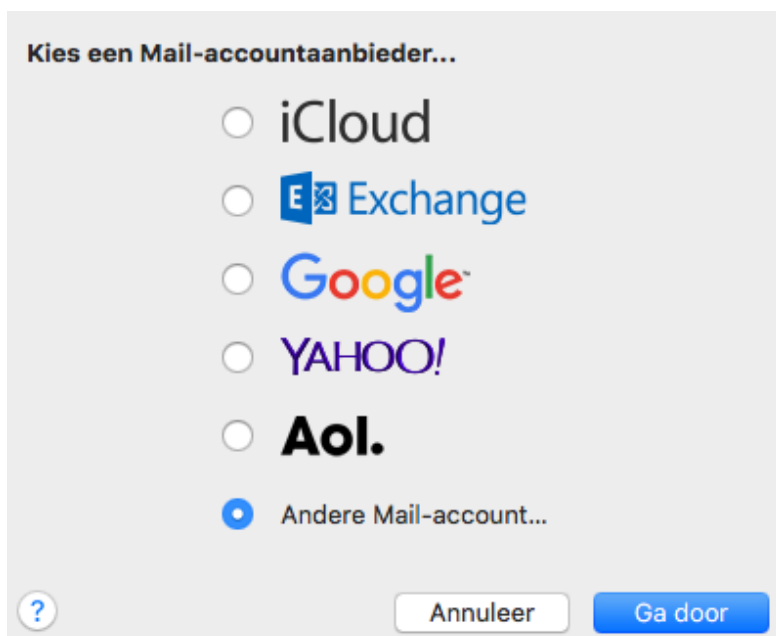
Stap 1

Start de Mac Mail op. Klik bovenaan bij **“Mail”** op **“Accounts...”**.



Stap 2

Kies **“Andere Mail-account...”**.



Stap 3

Voer nu naam, e-mailadres en wachtwoord in en klikt vervolgens op “**Log in**”.



The screenshot shows a form titled "Voeg een Mail-account toe" with a blue '@' icon. Below the title, it says "Geef om te beginnen de volgende informatie op:". There are three input fields: "Naam:" with the placeholder "Naam", "E-mailadres:" with the placeholder "iets@jouwdomein.nl", and "Wachtwoord:" with a masked password ".....". At the bottom, there are three buttons: "Annuleer", "Vorige", and "Log in".

Stap 4

Er volgt een foutmelding dat de controle mislukt is, maar dat geen probleem omdat de gegevens handmatig ingevoerd moeten worden.

Gebruik in plaats van IMAP liever POP type account. Als mailserver dient u mail.zxcs.nl (dit is een beveiligde mailserver) aan te houden.

De aanmeldingsgegevens blijven onveranderd en bewaar de wijzigingen.

Bij “**Server inkomende e-mail**” en “**Server uitgaande e-mail**” neem je hetgeen over dat in de afbeelding hierboven staat (Type account is POP!). De overige gegevens blijven ongewijzigd. Klik op “**Log in**” om de gegevens te bewaren en te activeren.



The screenshot shows a form with the following fields: "E-mailadres:" with "iets@jouwdomein.nl", "Gebruikersnaam:" with "Automatisch", and "Wachtwoord:" with ".....". Below these is a "Type account:" dropdown menu set to "IMAP". There are two more fields: "Server inkomende e-mail:" with "mail.zxcs.nl" and "Server uitgaande e-mail:" with "mail.zxcs.nl". A red error message reads "Controle van accountnaam of wachtwoord mislukt.". At the bottom, there are three buttons: "Annuleer", "Vorige", and "Log in".